

Кодировка

2W 160 - 15 - AC110V V

Условный проход
012: 1.2mm
160: 16mm
200: 20mm
250: 25mm
350: 35mm
400: 40mm
500: 50mm

Присоединитель-
ный размер
10: 3/8
15: 1/2
20: 3/4
25: 1
35: 1/4
40: 1/2
50: 2

Электропитание
DC12V
DC24V 50/60Hz
AC110V 50/60Hz
AC220V 50/60Hz
AC380V 50/60Hz

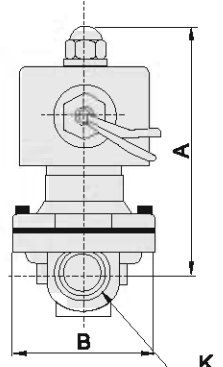
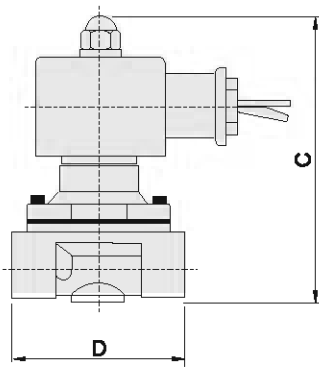
Материал уплотнения
Без обозначения - NBR
E - EPDM (для пара)
V - VITON (для высоких температур, газа и/или вакуума)

Код модели
2W - 2/2 лин./поз. ЭМК
прямого действия
2S - 2/2 лин./поз. ЭМК
прямого действия
из нержавеющей стали



Спецификация

Модель	2W160-10	2W160-15	2W200-20	2W250-25	2W350-25	2W400-40	2W500-50
	2S160-10	2S160-15	2S200-20	2S250-25	2S350-25	2S400-40	2S500-50
Рабочая среда	Воздух, Вода, Машинное масло						
Исполнение	Прямого действия						
Положение покая	Нормально-закрытый						
Условный проход	16		20	25	35	40	50
Пропускная способность Cv	4.8		7.6	12	24	29	48
Присоединительный размер	3/8	1/2	3/4	1	1 1/4	1 1/2	2
Вязкость рабочей среды	20 CST						
Рабочее давление, МПа	Воздух: от 0 до 0,7; Вода и Машинное масло: от 0 до 0,5						
Максимальное давление, МПа	1.0						
Номинальная температура, °C	от минус 5 до плюс 80						
Разница напряжения	±10%						
Материал корпуса	2W - Латунь; 2S - Нержавеющая сталь						
Материал уплотнения	NBR или VITON						



Модель	A	B	C	D	K
2W160-10	101.5	57.0	117	69	3/8"
2W160-15	101.5	57.0	117	69	1/2"
2W200-20	107.0	57.0	123.5	73	3/4"
2W250-25	111.5	73.5	134.5	99	1"
2W350-35	142.0	95.0	172	123	1 1/4"
2W400-40	142.0	95.0	172	123	1 1/2"
2W500-50	172	123	209	168	2"

Кодировка

2L 170 - 15 - AC110V

Условный проход
170: 17mm
200: 20mm
300: 300mm
500: 50mm

Присоединитель-
ный размер
10: 3/8
15: 1/2
20: 3/4
25: 1
35: 1/4
40: 1/2
50: 2

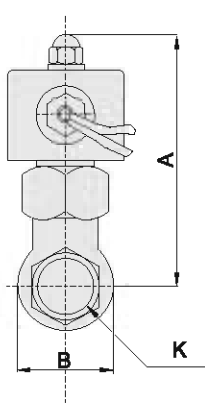
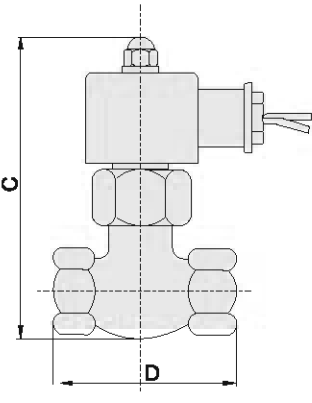
Электропитание
DC12V
DC24V
AC24V 50/60Hz
AC110V 50/60Hz
AC220V 50/60Hz
AC380V 50/60Hz

Код модели
2L - 3/2 лин./поз.
ЭМК для пара



Спецификация

Модель	2L170-10	2L170-15	2L170-20	2L200-25	2L300-35	2L300-40	2L500-50
Рабочая среда	Воздух, Вода, Пар						
Исполнение	Непрямого действия						
Положение покая	Нормально-закрытый						
Условный проход		17mm		22mm		30mm	50mm
Пропускная способность Cv		4.8		12		20	48
Присоединительный размер	3/8	1/2	3/4	1	1 1/4	1 1/2	2
Вязкость рабочей среды	20 CST						
Рабочее давление, МПа	от 0,1 до 1,5						
Максимальное давление, МПа	2.25						
Номинальная температура, °C	от минус 5 до плюс 180						
Разница напряжения	±10%						
Материал корпуса	Латунь						
Материал уплотнения	PTFE						



Модель	A	B	C	D	K
2L170-10	125	42.0	146	82	3/8"
2L170-15	125	42.0	146	82	1/2"
2L170-20	125	42.0	146	82	3/4"
2L200-25	136	52.0	162	90.5	1"
2L300-35	148	74.0	185	111	1 1/4"
2L300-40	148	74.0	183	111	1 1/2"
2L500-50	176	94.5	223	163	2"