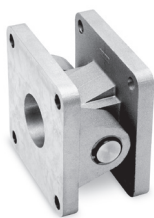
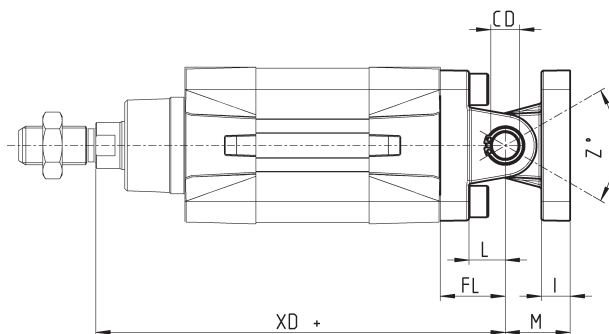
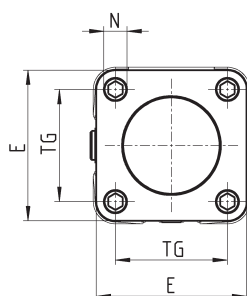


## Шарнирное крепление прямое Мод. C+L+S



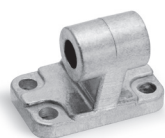
Материал: алюминий.  
В комплекте:  
1x Цапфа C  
1x Подвеска L  
1x Ось S

+ = добавить ход



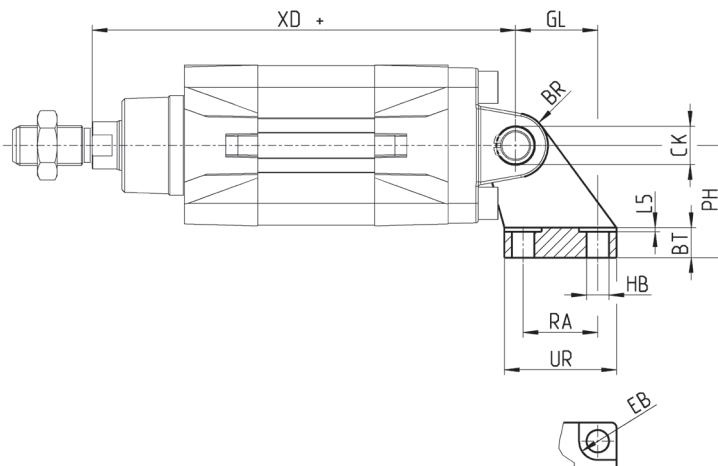
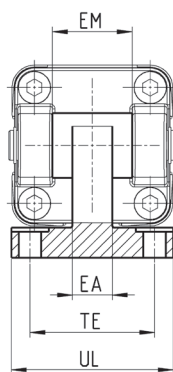
РАЗМЕРЫ												
Мод.	Ø	ØCD	L	FL	XD+	TG	E	I	M	ØN	Z° (max)	Момент затяжки
<b>C+L+S</b>	32	10	12	22	<b>142</b>	32,5	45	10	22	6,5	30	5 Нм
<b>C+L+S</b>	40	12	15	25	<b>160</b>	38	52	10	25	6,5	40	5 Нм
<b>C+L+S</b>	50	12	15	27	<b>170</b>	46,5	63	13	27	9	25	10 Нм
<b>C+L+S</b>	63	16	20	32	<b>190</b>	56,5	73	15	32	9	36	10 Нм
<b>C+L+S</b>	80	16	24	36	<b>210</b>	72	95	15	36	11	34	15 Нм
<b>C+L+S</b>	100	20	29	41	<b>230</b>	89	115	18	41	11	38	15 Нм
<b>C+L+S</b>	125	25	30	50	<b>275</b>	110	135	25	50	13	30	20 Нм

## Шарнирное крепление под углом 90° Мод. ZC



СЕТОР RP 107P.  
Материал: алюминий.  
В комплекте:  
1x Цапфа

+ = добавить ход



РАЗМЕРЫ																	
Мод.	Ø	EB	CK	HB	XD+	TE	UL	EA	GL	L5	RA	EM	UR	PH	BT	BR	Момент затяжки
<b>ZC-32</b>	32	11	10	6,6	<b>142</b>	38	51	10	21	1,6	18	26	31	32	8	10	5 Нм
<b>ZC-40</b>	40	11	12	6,6	<b>160</b>	41	54	15	24	1,6	22	28	35	36	10	11	5 Нм
<b>ZC-50</b>	50	15	12	9	<b>170</b>	50	65	16	33	1,6	30	32	45	45	12	13	10 Нм
<b>ZC-63</b>	63	15	16	9	<b>190</b>	52	67	16	37	1,6	35	40	50	50	14	15	10 Нм
<b>ZC-80</b>	80	18	16	11	<b>210</b>	66	86	20	47	2,5	40	50	60	63	14	15	15 Нм
<b>ZC-100</b>	100	18	20	11	<b>230</b>	76	96	20	55	2,5	50	60	70	71	17	19	15 Нм
<b>ZC-125</b>	125	20	25	14	<b>275</b>	94	124	30	70	3,2	60	70	90	90	20	22,5	20 Нм