

Латунные быстроразъёмные фитинги для смазочных систем. Серия НР6000

Новинка

Под трубопровод с внешними диаметрами: 4, 6 мм

Присоединение: метрическая резьба M5, M6×0.75, M6×1, M8×1, M10×1, M10×1.5, M12×1, M14×1
ISO7 (BSPT): R1/8, R1/4
ISO-228 (BSPP): G1/8, G1/4



Быстроразъёмные фитинги серии НР6000 разработаны со специальной цангой, которая обеспечивает длительный срок службы систем смазки и консистентной смазки для применения в промышленности и транспорте.

Благодаря возможности легкого подсоединения и отсоединения, прочной и компактной конструкции, а также материалу, использованному при изготовлении, эти быстроразъёмные фитинги идеально подходят для высоких давлений до 150 бар.

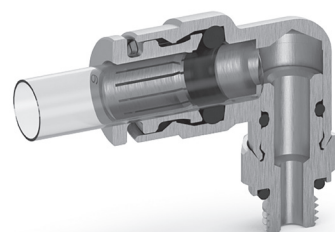
Серия доступна с различной резьбой (метрической, конической и дюймовой) и подходит для использования с жесткими и полужесткими трубопроводами для различных потребностей применения.

» Серия НР6000 используется в централизованных системах смазки:

- производственное оборудование;
- строительная техника;
- промышленная автоматизация;
- транспортировка;
- ветроэнергетические установки;
- техническое обслуживание, ремонт и капитальный ремонт

» Используемые трубопроводы:

- полиамидный трубопровод PA 12 HL - PA 12 PHL;
- трубопровод высокого давления с гладким металлическим концом с канавкой

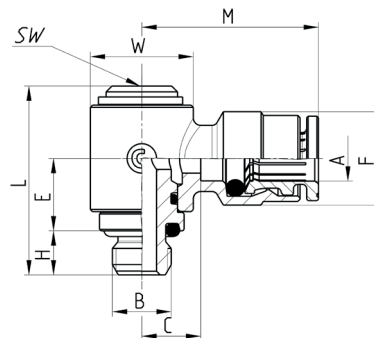


ОСНОВНЫЕ ХАРАКТЕРИСТИКИ

Температура	-30°C ÷ 80°C (см. технические характеристики используемых трубопроводов)	
Рабочее давление	0 ÷ 150 бар	для масла и консистентной смазки
	0.9 ÷ 60 бар	для воздуха (см. технические характеристики используемых трубопроводов)
	3 ÷ 150 бар	для моделей с обратным клапаном (при необходимости более высокого давления, пожалуйста, свяжитесь с техническим отделом Камоцци)
Диаметры	Ø4 - 6 мм	
Резьба	M5, M6×0.75, M6×1, M8×1, M10×1, M10×1.5, M12×1, M14×1 ISO7 (BSPT): R1/8, R1/4 ISO-228 (BSPP): G1/8, G1/4	
Рабочая среда	масло и консистентная смазка, сжатый воздух	
Трубопроводы для присоединения	масло и смазка: PA 12 HL - PA 12 PHL	
	жесткий металлический трубопровод с гладким металлическим концом с канавкой (допуск трубопровода PA в соответствии с ISO14743)	
	сжатый воздух: полиамид (PA) 6 - 11 - 12, полиуретан (PU), полиэтилен (PE), полиэфирный хайтрел (hytrel)	
Материалы	- стандартные модели: корпус и цанга из никелированной латуни, уплотнительное кольцо из NBR, резьбовые уплотнения из NBR - модели с обратным клапаном: корпус и цанга из никелированной латуни, пружина и шарик из нержавеющей стали, уплотнительное кольцо из NBR	

Фитинги Мод. HP6622

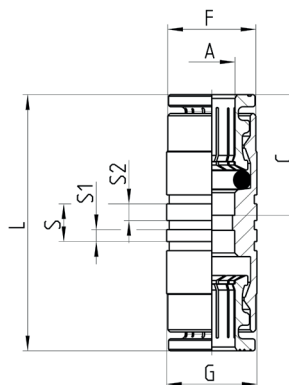
Серьги одинарные поворотные
Метрическая цилиндрическая резьба и BSPP по ISO-228



Мод.	A	B	C	E	F	H	L	M	SW	W	Вес (г)
HP6622 6-M6	6,17	M6×1	8	11,5	12,7	4,5	25,8	24	5	13,9	27
HP6622 6-M8x1	6,17	M8×1	8	9,75	12,7	6	25,7	24	5	13,9	29
HP6622 6-1/8	6,17	G1/8	8	9,75	12,7	6	25,7	24	5	13,9	32

Фитинги Мод. HP6580

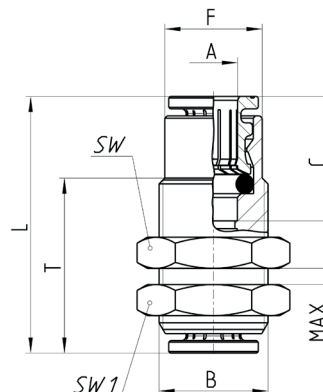
Соединители



Мод.	A	C	F	G	L	S	S1	S2	Вес (г)
HP6580 4	4	14	8,4	9	29	5	1,6	2,2	14
HP6580 6	6	16	11,7	12	34	5	1,6	2,2	20

Фитинги Мод. HP6590

Соединители панельного монтажа
Метрическая коническая резьба



Мод.	A	B	C	F	L	MAX	SW	SW1	T	Вес (г)
HP6590 6	6	M14×1	16	12,5	33	2,12	17	17	22,5	34