

МЕМБРАННЫЕ ЭЛЕКТРОМАГНИТНЫЕ КЛАПАНЫ

MEMBRANE SOLENOID VALVES



Обозначение для заказа
Ordering codes

Серия	Размер Size	Схема и функция Ways and functions	Условное сечение Orifice	Материал уплотнений Seals material	
03F	03	1	12	N	0
	03 = 1/4	1 = 2/2H3 Нормально закрытый Normally closed	10 = 10 мм	N = NBR	
	04 = 3/8		12 = 12 мм	E = EPDM	
	05 = 1/2		14 = 14 мм	V = FKM	
	07 = 3/4		18 = 18 мм		
	09 = 1"		25 = 25 мм		



ТЕХНИЧЕСКИЕ ХАРАКТЕРИСТИКИ TECHNICAL CHARACTERISTICS

2/2 H3

Материалы и компоненты

РУС

- 1 Корпус: Латунь
- 2 Уплотнения: NBR - EPDM - FKM
- 3 Трубка якоря: Нержавеющая сталь
- 4 Фиксированный и подвижный сердечник: Нержавеющая сталь
- 5 Пружины: Нержавеющая сталь

Component Parts and Materials

GB

- 1 Body: Brass
- 2 Seals: NBR - EPDM - FKM
- 3 Welded armature tube: Stainless steel
- 4 Fixed and mobile core: Stainless steel
- 5 Springs: Stainless steel



Максимальное допустимое давление
Maximum allowable pressure

25 бар



Температура окружающей среды с катушкой класса H
Room temperature with coil class H

- 10 °C
+ 80 °C



Диаметр канала соленоида
Operator diameter

13 мм

УПЛОТНЕНИЯ SEALS

ТЕМПЕРАТУРА TEMPERATURE

РАБОЧАЯ СРЕДА MEDIUM

NBR

-10°C

+90°C

Воздух, инертные газы, вода до 75 °C, минеральные масла, диз. топливо, тяжелое жидкое топливо
Air, inert gas, water max. 75 °C, mineral oils, gas oil, fuel oils

FKM

-10°C

+140°C

Минеральные масла, бензин, тяжелое жидкое топливо
Mineral oils, gasoline, gas oil, fuel oils

EPDM

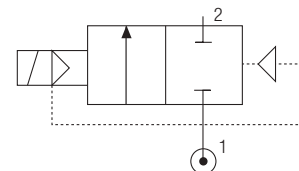
-10°C

+140°C

Горячая вода, пар (макс. давление 2,5 бар)
Hot water, steam (max. pressure 2,5 bar)

Серия 03F

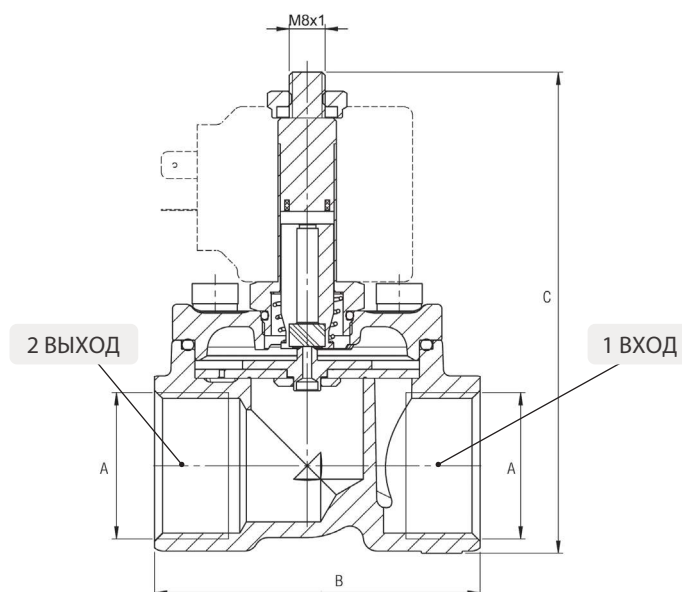
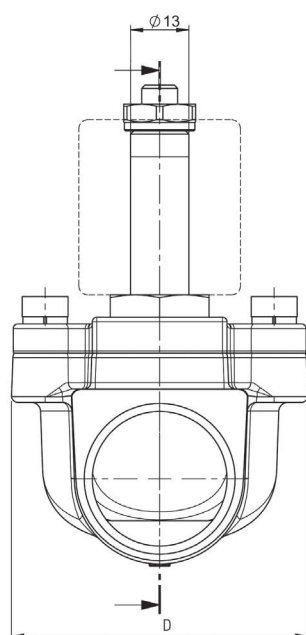
МЕМБРАННЫЕ ЭЛЕКТРОМАГНИТНЫЕ КЛАПАНЫ
MEMBRANE SOLENOID VALVES



2/2 НЗ

Код для заказа Code	УПЛОТНЕНИЯ Seals	Резьба Thread Size	Ø мм	Вязкость Viscosity	Kv м3/ч	Мощность Power		ΔР бар	
		ISO228		Макс. сСт		DC Вт	AC ВА	мин.	макс.
03F 03 1 10 N 0	NBR	1/4"	10	25	1,58	14	-	0	12.2
03F 03 1 10 V 0	FKM					22	-	0	14.1
03F 03 1 10 E 0	EPDM					-	14	0	6.3
						-	21	0	13.2
						-	31	0	13.8
03F 04 1 12 N 0	NBR	3/8"	12	25	2.34	14	-	0	12.2
03F 04 1 12 V 0	FKM					22	-	0	14.1
03F 04 1 12 E 0	EPDM					-	14	0	6.3
						-	21	0	13.2
						-	31	0	13.8
03F 04 1 14 N 0	NBR	3/8"	14	25	2.73	14	-	0	12.2
03F 04 1 14 V 0	FKM					22	-	0	14.1
03F 04 1 14 E 0	EPDM					-	14	0	6.3
						-	21	0	13.2
						-	31	0	13.8
03F 05 1 12 N 0	NBR	1/2"	12	25	2.36	14	-	0	12.2
03F 05 1 12 V 0	FKM					22	-	0	14.1
03F 05 1 12 E 0	EPDM					-	14	0	6.3
						-	21	0	13.2
						-	31	0	13.8
03F 05 1 14 N 0	NBR	1/2"	14	25	2.75	14	-	0	12.2
03F 05 1 14 V 0	FKM					22	-	0	14.1
03F 05 1 14 E 0	EPDM					-	14	0	6.3
						-	21	0	13.2
						-	31	0	13.8
03F 07 1 18 N 0	NBR	3/4"	18	25	4.08	14	-	0	8.3
03F 07 1 18 V 0	FKM					22	-	0	12.2
03F 07 1 18 E 0	EPDM					-	14	0	5.1
						-	21	0	9.8
						-	31	0	10.6
03F 09 1 25 N 0	NBR	1"	25	25	6.63	14	-	0	8.3
03F 09 1 25 V 0	FKM					22	-	0	12.2
03F 09 1 25 E 0	EPDM					-	14	0	5.1
						-	21	0	9.8
						-	31	0	10.6

Соленоид заказывается отдельно - Solenoid not included.



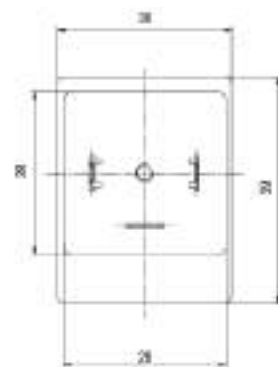
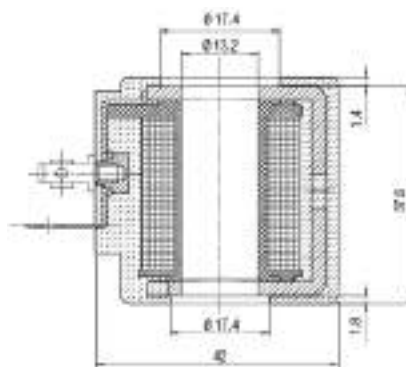
A ISO 228	B	C	D
G1/4	44	83.7	40
G3/8	52	90.8	46.5
G1/2	52	90.8	46.5
G3/4	61.9	96.5	56.5
G1"	72,5	104.7	66

СОЛЕНОИДЫ

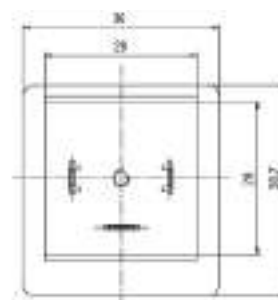
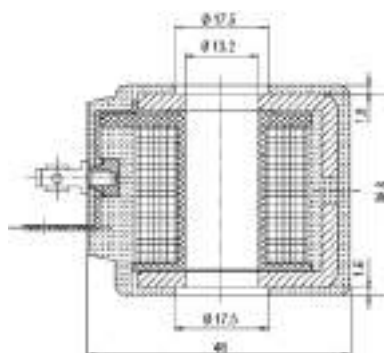
SOLENOIDS

 30


UL 429 & CSA C22.2 NO. 139-13


 36


UL 429 & CSA C22.2 NO. 139-13



Код для заказа Code	Диаметр канала соленоида Operator diameter	Размер Size	Напряжение Voltage	Мощность Function
SOL20 012 C 6 000	13	30	12 В DC	14 Вт
SOL20 024 C 6 000	13	30	24 В DC	14 Вт
SOL20 024 A A 000	13	30	24 В AC	14 ВА
SOL20 110 A A 000	13	30	110 В AC	14 ВА
SOL20 220 A A 000	13	30	220 В AC	14 ВА
SOL20 024 A B 000	13	30	24 В AC	21 ВА
SOL20 110 A B 000	13	30	110 В AC	21 ВА
SOL20 220 A B 000	13	30	220 В AC	21 ВА
SOL21 012 C 7 000	13	36	12 В DC	22 Вт
SOL21 024 C 7 000	13	36	24 В DC	22 Вт
SOL21 024 A C 000	13	36	24 В AC	31 ВА
SOL21 110 A C 000	13	36	110 В AC	31 ВА
SOL21 220 A C 000	13	36	220 В AC	31 ВА

ДОПУСК ПО НАПРЯЖЕНИЮ
VOLTAGE TOLERANCE

±10 %

КЛАСС ИЗОЛЯЦИИ
CLASS OF ISOLATION

H CEI EN
60085

РАБОЧИЙ ЦИКЛ
DUTY RATE

100 %
ED

СТЕПЕНЬ ЗАЩИТЫ
DEGREE OF PROTECTION

IP65 IEC
60529

со штекером
with connector

РАЗЪЕМЫ
TERMINALS

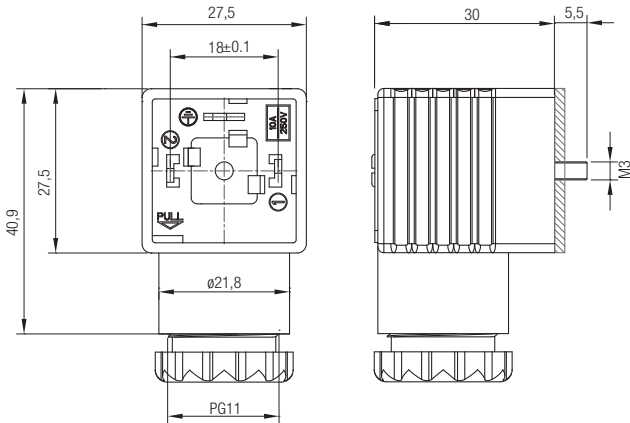
DIN 43650

ШТЕКЕРЫ

CONNECTOR

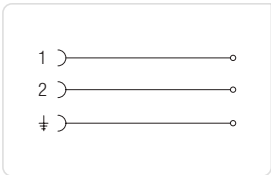


30-36

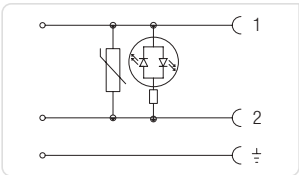


Электрическая схема

Wiring



CON31 000 01



CON32 024 00
CON32 110 00
CON32 250 00

Код для заказа Code	Цвет Colour	Характеристики Characteristics	Размер Size
CON31 000 01	■	2 ПОЛЮСНЫЙ - 2 PINS	30-36
CON32 024 00	□	LED + VDR 0 - 24 В	30-36
CON32 110 00	□	LED + VDR 110 В	30-36
CON32 250 00	□	LED + VDR 220 В	30-36

■ ЧЕРНЫЙ
BLACK

□ ПРОЗРАЧНЫЙ
TRANSPARENT

VDR: Оборудованы варисторами для защиты от импульса
напряжения.
Fitted with varistors as surge protection device.

СТЕПЕНЬ ЗАЩИТЫ
DEGREE OF PROTECTION

IP65 IEC
60529

ДИАМЕТР КАБЕЛЯ
CABLE DIAMETER

6÷8 мм
для размера
22 мм

6÷8 мм и
8÷11 мм для
размера
30-36 мм

ШТЕКЕРЫ UL

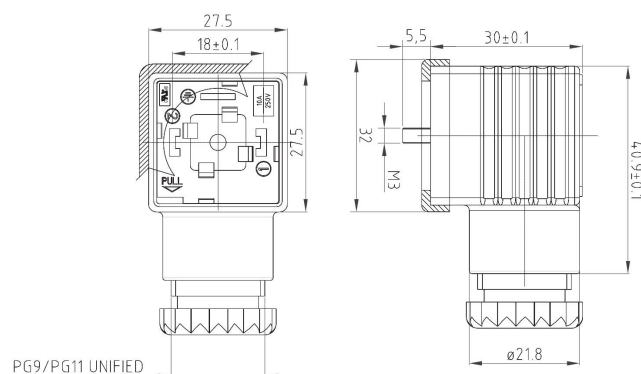
CONNECTOR



30-36

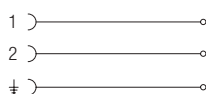


UL 1977 AND CAN/CSA C22.2 NO. 182.3



Электрическая схема

Wiring



CONU3 100 01

Код для заказа Code	Цвет Colour	Характеристики Characteristics	Размер Size
CONU3 100 01	■	2 ПОЛЮСНЫЙ - 2 PINS	30-36

■ ЧЕРНЫЙ
BLACK

Профильная прокладка в соответствии с требованиями сертификации по UL/CSA.
Profile gasket as required by UL/CSA certification.

СТЕПЕНЬ ЗАЩИТЫ
DEGREE OF PROTECTION

IP65 IEC
60529

ДИАМЕТР КАБЕЛЯ
CABLE DIAMETER

6÷8 мм
для размера
22 мм

6÷8 мм и
8÷11 мм для
размера
30-36 мм

РАЗЪЕМЫ
TERMINALS

ПРОМРАЗЪЕМ
AMP
22 мм

DIN 43650
30-36 мм